



MIDJOURNEY DICTIONARY PROJECT V1.0

第一部AIGC中英双语图文辞典



CONTENTS LIST

STYLES	整体风格
LIGHTING	照明效果
ARTISTS	艺术家
MATERIALS	材质表现
CAMERA	拍摄方式
EMOTIONS	情绪表达
CHINESE	中国元素
SPECIAL	其他特效



STYLES

100+

整体风格

The **STYLES** is the main feature of the visual representation. You can add related keywords after the main description of the prompt to specify it. At the same time, the **STYLES** can also be combined with subsequent **ARTISTS** to create a mixed effect.

整体风格是画面表现的主要特征。可以在prompt的主体描述之后，加入相关关键词来指定。同时，整体风格也可以和后续的艺术师交叉使用，来达到混合效果。





EN
Isometric anime

CN
等距动画



EN
Analytic drawing

CN
分析性绘图



EN
Coloring book

CN
着色书



EN
Infographic drawing

CN
信息图画



EN
Double exposure

CN
双重曝光



EN
Diagrammatic drawing

CN
图示性绘图



EN
2D illustration

CN
二维插图



EN
Diagrammatic portrait

CN
图解式画像





EN
Pixel art

CN
像素艺术



EN
Watercolour

CN
水彩



EN
Dark fantasy

CN
黑暗幻想



EN
Ukiyo-e art

CN
浮世绘艺术



EN
Paper quilling

CN
绉缝纸



EN
Paper cut craft

CN
剪纸工艺



EN
Iridescent

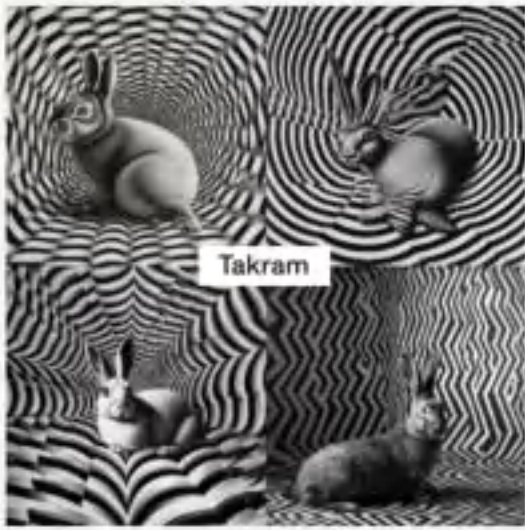
CN
虹彩



EN
Patchwork collage

CN
拼布拼贴画





EN

Op art

CN

欧普艺术



EN

Japanese ink

CN

日本墨水



EN

Pastel drawing

CN

粉笔画



EN

Dripping art

CN

滴漆艺术



EN

Tattoo art

CN

纹身艺术



EN

One-line drawing

CN

单线图



EN

Oil painting

CN

油画



EN

Film style

CN

电影风格





EN
16-Bit

CN
16比特



EN
8-Bit

CN
8比特



EN
1800s

CN
1800s



EN
1980s

CN
1980s



EN
Amber

CN
琥珀色调



EN
Anatomical Drawing

CN
解剖学绘图



EN
Ancient

CN
古代



EN
Anime

CN
日式动画





EN
Arabic

CN
阿拉伯



EN
Blocky

CN
块状的



EN
Blueprint

CN
蓝图



EN
Comicbook

CN
漫画书



EN
Cartoon

CN
卡通



EN
Caribbean

CN
加勒比



EN
Celestial

CN
天人般



EN
Cellulose

CN
纤维素





EN
Charcoal Style

CN
炭色风格



EN
Chromatic

CN
色度



EN
Coral

CN
珊瑚



EN
Concept Art

CN
概念艺术



EN
Fibonacci

CN
斐波那契数列



EN
Cyberpunk

CN
赛博朋克



EN
Diabolic

CN
堕落的



EN
Diffraction Grating

CN
衍射分级





EN
Lightspeed

CN
光速



EN
Liquid

CN
液体



EN
Dots

CN
点状



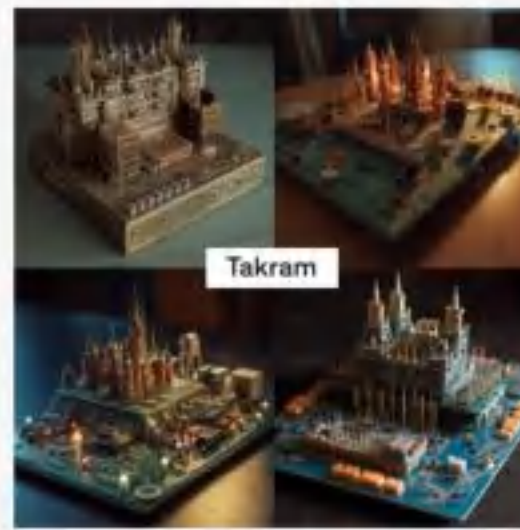
EN
Dune

CN
沙丘



EN
Dripping Paint

CN
滴落的油漆



EN
Electronic Circuitry

CN
电子电路



EN
Electrical

CN
电气的



EN
Futuristic

CN
未来的





EN
Etching

CN
蚀刻



EN
Extraterrestrial

CN
地外世界



EN
Glitchart

CN
缝隙艺术



EN
Gouache

CN
水粉画



EN
Floral

CN
花卉类的



EN
Fractal

CN
分形



EN
Pre Historic

CN
前历史性的



EN
Prokaryotic

CN
原核生物





EN
Horror

CN
恐怖



EN
Ice Age

CN
冰河时代



EN
Jurassic

CN
侏罗纪



EN
Knitted

CN
针织的



EN
Polka

CN
波尔卡



EN
Latex

CN
乳胶



EN
Pastel

CN
粉彩



EN
Photorealistic

CN
写实的





Takram

EN
Logo

CN
徽标



Takram

EN
Marble Statue

CN
大理石雕像



Takram

EN
Mandala

CN
曼陀罗



Takram

EN
Molecular

CN
细菌



Takram

EN
Merkaba

CN
梅卡巴



Takram

EN
Mitochondria

CN
线粒体



Takram

EN
Graffiti

CN
涂鸦



Takram

EN
Graphic Novel

CN
图形小说





EN
Multidimensional

CN
多维度



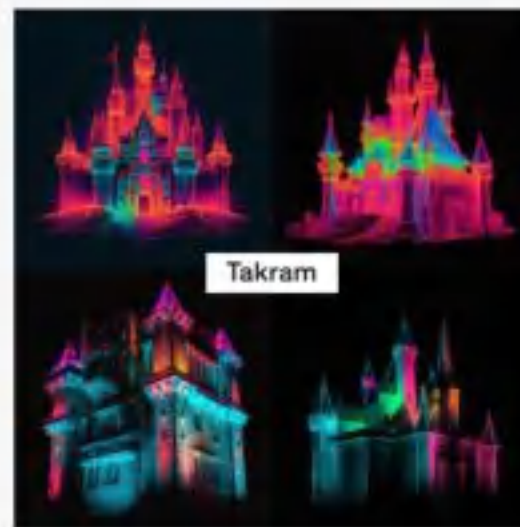
EN
NASA

CN
美国国家航空航天局



EN
Nebula

CN
星云



EN
Neon

CN
霓虹灯



EN
Nuclear

CN
核电



EN
Oil Painting

CN
油画



EN
Old Photograph

CN
老照片



EN
Orbital

CN
轨道





EN
Sketch Drawing

CN
素描画法



EN
Ray Tracing

CN
光线追踪



EN
Realistic

CN
现实的



EN
Renaissance

CN
文艺复兴



EN
Retro

CN
复古



EN
Risograph

CN
日记本



EN
Origami

CN
折纸



EN
Ornamental

CN
观赏性





EN
Space

CN
太空



EN
Splatter Paint

CN
飞溅的油漆



EN
Spray Paint

CN
喷漆



EN
Squiggles

CN
斯格格勒斯



EN
Stitching

CN
缝合



EN
Veins

CN
静脉



EN
Street Art

CN
街头艺术



EN
Surreal

CN
超现实的





EN
Symmetric

CN
对称性



EN
Synth-wave

CN
合成波



EN
Technological

CN
技术性



EN
Tron

CN
创世纪



EN
Tropical

CN
热带



EN
Ultra Modern

CN
超现代



EN
Wormhole

CN
虫洞



EN
Wrinkled

CN
褶皱的





EN

Volcanic

CN

火山型



EN

Wet Paint

CN

湿漆



EN

Wild West

CN

狂野西部



EN

Wind

CN

风



EN

Miniature Faking

CN

迷你仿制



LIGHTING

35+

照明效果

LIGHTING are the main features of light and shadow presentation. You can add related keywords after the main description of the prompt and the style description to specify it. At the same time, LIGHTING can also be combined with subsequent material representation to complete rendering tasks in industrial design.

照明效果是光影呈现的主要特征。可以在prompt的主体描述以及风格描述后，加入相关关键词来指定。同时，照明效果也可以和后续的材质表现交叉使用，来完成工业设计类的渲染工作。





EN

Accent Lighting

CN

重点照明



EN

Backlight

CN

背光



EN

Blacklight

CN

黑光



EN

Golden hour light

CN

黄金时段光线



EN

Candlelight

CN

烛光



EN

Concert Lighting

CN

音乐会照明



EN

Crepuscular Rays

CN

白昼的光线



EN

Direct Sunlight

CN

阳光直接照射





EN
Dust

CN
灰尘



EN
Studio lighting

CN
工作室照明



EN
Rim light

CN
轮廓灯



EN
Volumetric Lighting

CN
体积照明



EN
Fluorescent

CN
荧光



EN
Glowing

CN
发光



EN
Glow-stick

CN
荧光棒



EN
Glow Radioactive

CN
放射性发光体





EN
Lava Glow

CN
熔岩的光芒



EN
Moonlight

CN
月光



EN
Natural Lighting

CN
自然照明



EN
Neon Lamp

CN
霓虹灯



EN
Nightclub Lighting

CN
夜总会照明



EN
Nuclear Waste Glow

CN
核废料的光芒



EN
Quantum Dot

CN
量子点



EN
Spotlight

CN
聚光灯





EN
Edge light

CN
边缘光



EN
Cold light

CN
冷光



EN
Key lighting

CN
关键照明



EN
Ambient Light

CN
环境光



EN
High key lighting

CN
高调照明



EN
Low key lighting

CN
低调照明



EN
Motivated lighting

CN
激励的照明



EN
3 point lighting

CN
三点式照明





EN

Strobe light

CN

频闪灯



EN

Sun light

CN

太阳光



EN

Ultraviolet

CN

紫外线



EN

Beautiful Lighting

CN

美丽的照明



EN

Moody Lighting

CN

穆迪照明



EN

Soft Lighting

CN

柔和照明



ARTISTS

75+

艺术家

ARTISTS is selected from famous painters and artists in history. You can add related keywords after the main description of the prompt to specify it. At the same time, ARTISTS can also be combined with the above-mentioned STYLES to achieve a mixed effect.

艺术家风格选自历史上有名的画家、艺术家。可以在prompt的主体描述之后，加入相关关键词来指定。同时，艺术家也可以和上述的整体风格交叉使用，来达到混合效果。





EN
Michelangelo

CN
米开朗基罗



EN
Monet

CN
莫奈



EN
Paul Cezanne

CN
保罗-塞尚



EN
Mark Rothko

CN
马克-罗斯科



EN
Paul Klee

CN
保罗-克利



EN
Picasso

CN
毕加索



EN
Piet Mondrian

CN
皮特-蒙德里安



EN
Pierre Auguste Renoir

CN
皮埃尔-奥古斯特-雷诺阿





EN
Rembrandt

CN
伦勃朗



EN
Rene Magritte

CN
雷内-马格里特



EN
Roy Lichtenstein

CN
罗伊-利希滕斯坦



EN
Salvador Dali

CN
萨尔瓦多-达利



EN
Sandro Botticelli

CN
桑德罗-波提切利



EN
Takashi Murakami

CN
村上隆



EN
Van Gogh

CN
梵高



EN
Wassily Kandinsky

CN
瓦西里-康定斯基





EN
Mat Collishaw

CN
马特-科利肖



EN
Yayoi Kusama

CN
草间弥生



EN
Igor Morski

CN
伊戈尔-莫尔斯基



EN
Shinkai Makoto

CN
新海诚



EN
Pixar

CN
皮克斯



EN
Kyoto Anime

CN
京都动漫



EN
Jerry Pinkney

CN
杰里-平克尼



EN
Hayao Miyazaki

CN
宫崎骏





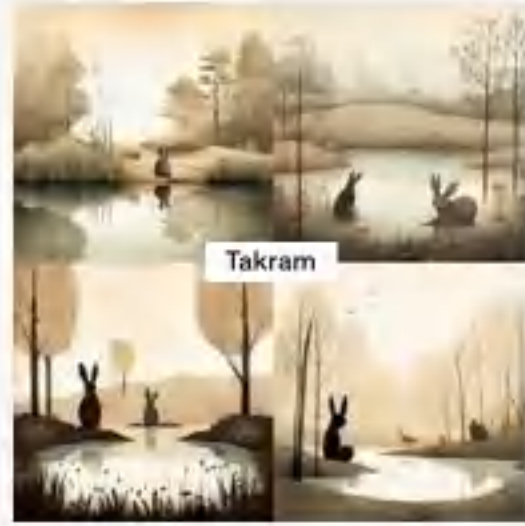
Takram

EN

Beatrix Potter

CN

Beatrix Potter



Takram

EN

Jon Klassen

CN

乔恩-克拉森



Takram

EN

Kay Sage

CN

凯-塞奇



Takram

EN

Jeffrey Catherine Jones

CN

杰弗里-凯瑟琳-琼斯



Takram

EN

Yaacov Agam

CN

亚科夫-阿加姆



Takram

EN

David Hockney

CN

大卫-霍克尼



Takram

EN

Victor Moscoso

CN

维克多-莫斯科索



Takram

EN

Raphaelite

CN

拉斐尔派





EN
Stefan Koidl

CN
斯特凡-科德尔



EN
Sui Ishida

CN
石田穗



EN
Swoon

CN
Swoon



EN
Tasha Tudor

CN
塔莎-图德



EN
Tintoretto

CN
丁托列托



EN
Theodore Robinson

CN
西奥多-罗宾逊



EN
Titian

CN
蒂蒂安



EN
WLOP

CN
王凌(wlop)





EN

Yanjun Cheng

CN

Yanjun Cheng



EN

Yoji Shinkawa

CN

新川洋司



EN

Zhelong Xu

CN

Zhelong Xu



EN

Alena Aenami

CN

阿莱娜-艾娜米



EN

Annton Fadeevi

CN

安顿-法德维



EN

Charlie Bowater

CN

查理-鲍特



EN

Cory Loftis

CN

科里-洛夫蒂斯



EN

Fenghua Zhong

CN

Fenghua Zhong





EN

Greg Rutkowski

CN

格雷格-鲁特考斯基



EN

Hong SoonSang

CN

Hong SoonSang



EN

Dennis Stock

CN

丹尼斯-斯托克



EN

Michal Lisowski

CN

米歇尔-利索夫斯基



EN

Paul Lehr

CN

保罗-莱尔



EN

Ross Tran

CN

罗斯-特兰



EN

Anton Pieck

CN

安东-皮耶克



EN

Carl Barks

CN

卡尔-巴克斯





EN

Alphonse Mucha

CN

阿尔方斯-穆夏



EN

Andy Warhol

CN

安迪-沃霍尔



EN

Banksy

CN

班克斯



EN

Francisco De Goya

CN

弗朗西斯科-德-戈雅



EN

Caravaggio

CN

卡拉瓦乔



EN

Diego Rivera

CN

迭戈-里维拉



EN

David Hockney

CN

大卫-霍克尼



EN

Marc Chagall

CN

马克-夏加尔





EN
Edgar Degas

CN
埃德加-德加



EN
Eugene Delacroix

CN
尤金-德拉克洛瓦



EN
Francis Bacon

CN
弗朗西斯-培根



EN
Frida Kahlo

CN
弗里达-卡洛



EN
Garald Brom

CN
加拉尔德-布罗姆



EN
Gustav Klimt

CN
古斯塔夫-克里姆特



EN
Henri Matisse

CN
亨利-马蒂斯



EN
JMW Turner

CN
JMW特纳





EN

Jack Kirby

CN

杰克-科比



EN

Jackson Pollock

CN

杰克逊-波洛克



EN

Johannes Vermeer

CN

约翰内斯-维梅尔



EN

Jean Michel Basquiat

CN

让-米歇尔-巴斯奇亚



EN

Marcel Duchamp

CN

马塞尔-杜尚



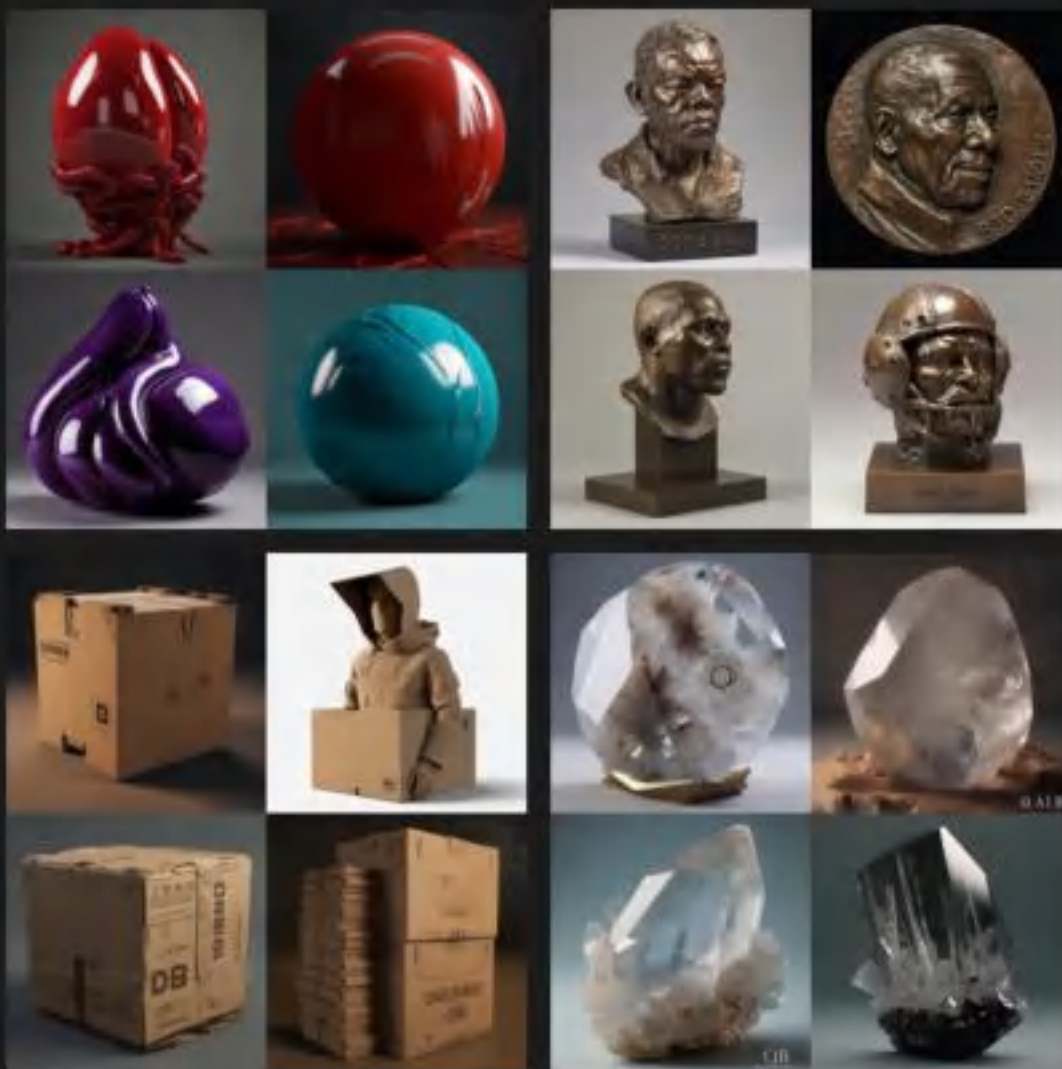
MATERIALS

40+

材质表现

MATERIAL is the main feature of product surface treatment. You can add related keywords after the main description of the prompt and the style description to specify it. MATERIAL is often used in fields such as AI industrial concepts and architectural concepts.

材质表现是产品表面处理的主要特征。可以在prompt的主体描述及风格描述后，加入相关关键词来指定。材质的表现多用于AI工业概念、建筑概念等领域。





EN
Aluminum

CN
铝合金



EN
Brick

CN
砖块



EN
Bronze

CN
铜质



EN
Carbon Fiber

CN
碳纤维



EN
Cardboard

CN
纸板



EN
Cellulose

CN
纤维素



EN
Ceramic

CN
陶瓷



EN
Cotton

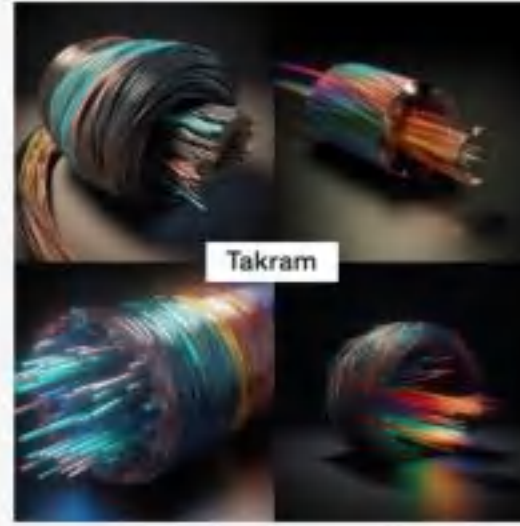
CN
棉花





EN
Fabric

CN
布料



EN
Fiber Optic

CN
光纤



EN
Foil

CN
箔



EN
Yarn

CN
纱线



EN
Glass

CN
玻璃



EN
Gold

CN
金色



EN
Gummies

CN
软糖



EN
Latex

CN
乳胶





EN
Leather

CN
皮革制品



EN
Magma

CN
镁合金



EN
Metallic

CN
金属质地



EN
Nickel

CN
镍



EN
Nylon

CN
尼龙



EN
Paper

CN
纸张



EN
Plastic

CN
塑胶



EN
Quartz

CN
石英





EN
Wrap

CN
包裹



EN
Wooden

CN
木制的



EN
Slime

CN
粘液



EN
Engraving

CN
雕刻



EN
Ivory

CN
象牙



EN
Basalt

CN
玄武岩



EN
Pine

CN
松木



EN
Diamond

CN
钻石





EN
Amethyst

CN
紫水晶



EN
Ruby

CN
红宝石



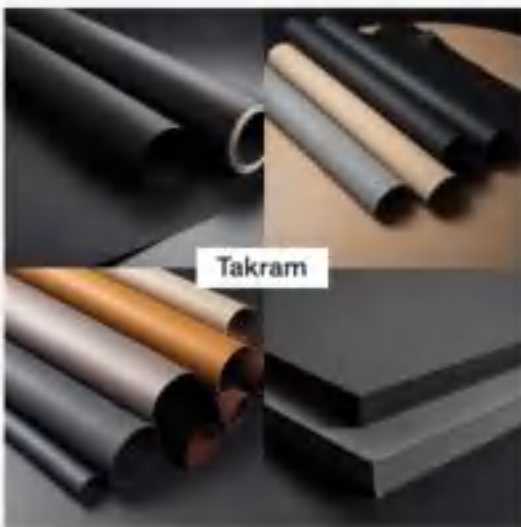
EN
High polished

CN
抛光



EN
Brushed

CN
拉丝



EN
Matte

CN
哑光



EN
Satin

CN
缎面



EN
Sandblasted

CN
喷砂



EN
Ebony

CN
乌木



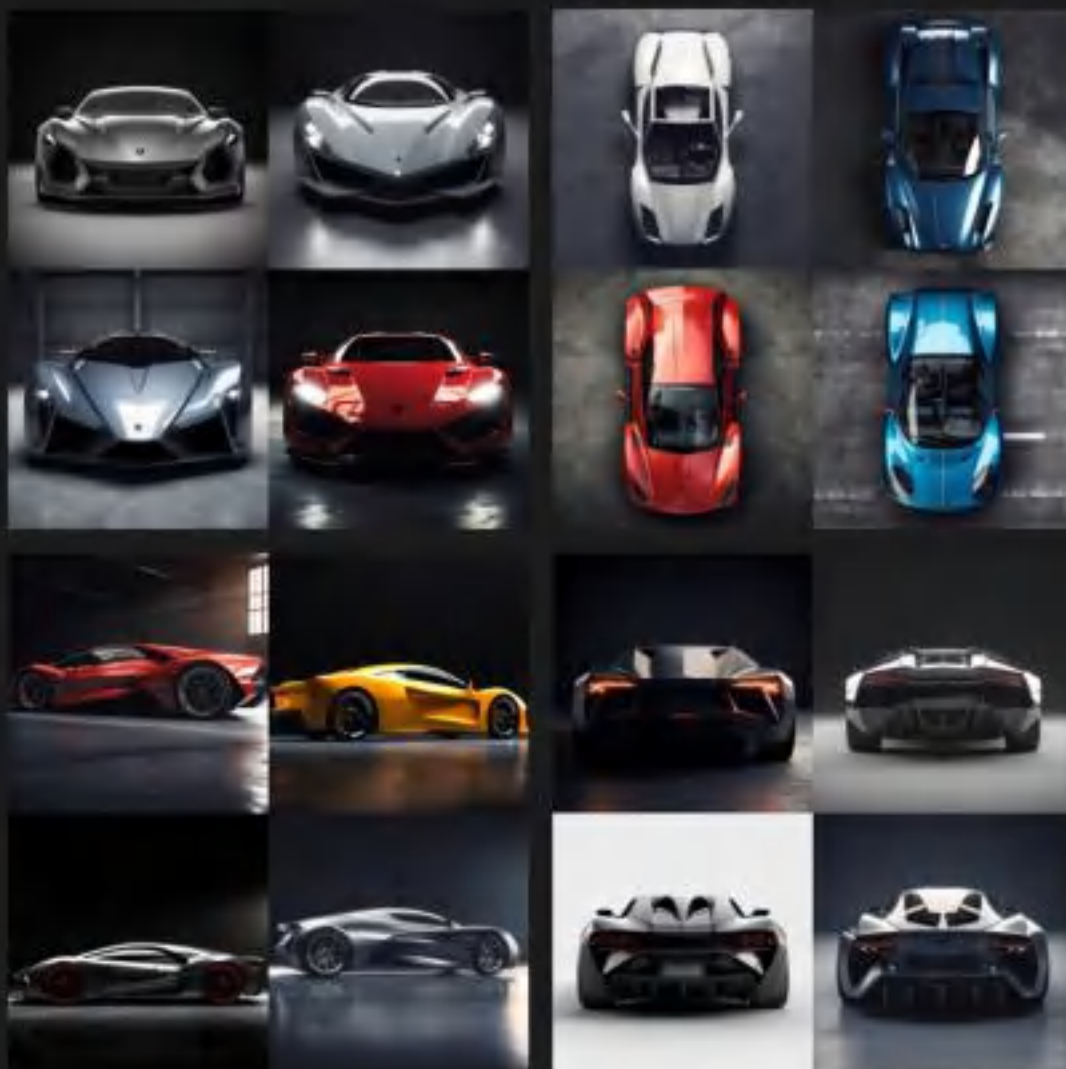
CAMERA

30+

拍摄方式

CAMERA is the main feature of the picture composition. You can add related keywords after the main description of the prompt to specify it. The correct use of CAMERA can allow AI to clearly output character portraits, side profiles, full-body images, or product three-view drawings, and other effects.

拍摄方式是画面构图的主要特征。可以在prompt的主体描述之后，加入相关关键词来指定。拍摄方式的正确使用，可以让AI明确输出人物头像、侧身像、全身像，或者产品三视图等效果。





EN

Aerial view

CN

航拍视角



EN

Shot by DSLR

CN

DSLR拍摄



EN

360 Panorama

CN

360全景图



EN

Panorama

CN

全景图



EN

Telephoto Lens

CN

长焦镜头



EN

Macro shot

CN

微距拍摄



EN

Microscopy

CN

显微镜



EN

Magnification

CN

放大倍数





EN
Close up

CN
特写



EN
Full body

CN
全身



EN
Portrait

CN
肖像



EN
Profile

CN
侧身像



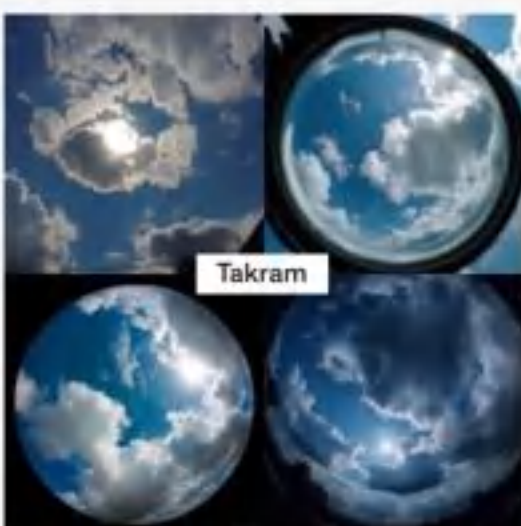
EN
Pinhole Lens

CN
针孔镜头



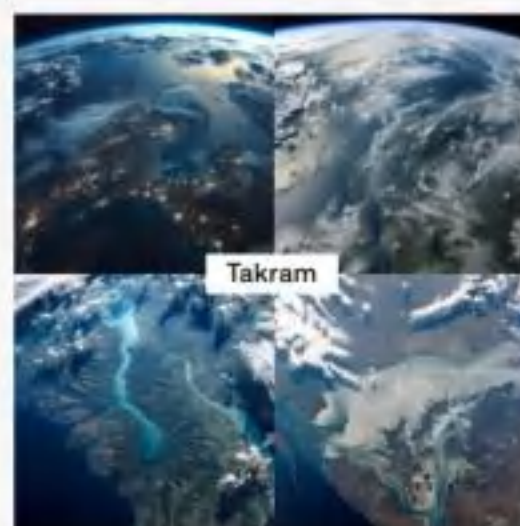
EN
Wide view

CN
广视角



EN
Telescope Lens

CN
望远镜镜头



EN
Satellite Imagery

CN
卫星图像





EN
Headshot

CN
头部特写



EN
Extreme closeup

CN
极端特写



EN
Ultrawide shot

CN
超广角拍摄



EN
Bird view

CN
鸟瞰图



EN
Top view

CN
顶视图



EN
Front view

CN
前视图



EN
Side view

CN
侧面图



EN
Back view

CN
后视图





EN
Face shot

CN
脸部特写



EN
Chest shot

CN
胸部以上



EN
Waist shot

CN
腰部以上



EN
Extra long shot

CN
长距拍摄



EN
look up

CN
仰视



EN
isometric view

CN
等距视图



EN
High angle view

CN
高角度视图



EN
Low angle view

CN
低角度视图





EN

Bokeh

CN

虚化



EMOTIONS

10+

情绪表达

EMOTIONS is the main feature of a character's facial expression. It can be integrated into the main description of the prompt. At the same time, adding EMOTIONS expression to the STYLES will also affect the overall color, contrast, and other details of the picture.

情绪表达是人物脸部表现的主要特征。可以融入至prompt的主体描述之中。同时，对整体风格加之情绪表达，也会影响画面整体的用色、对比度等细节。





EN
Happy

CN
开心



EN
Excited

CN
兴奋



EN
Angry

CN
生气



EN
Sad

CN
悲伤



EN
Disgusted

CN
厌恶



EN
Suprised

CN
惊讶



EN
Hopeful

CN
期待



EN
Anxious

CN
不安





EN

Elated

CN

欣喜若狂



EN

Fearful

CN

害怕



EN

Hateful

CN

讨厌



EN

Moody

CN

喜怒无常



EN

Dark

CN

黑暗



EN

Brutal

CN

残酷



CHINESE

15+

中国元素

AI's understanding of Chinese elements can be partly achieved through Pinyin, and partly through conventional English translation.

AI对中国元素的理解，一部分可以通过拼音实现，一部分需要常规的英文翻译实现。





EN
Hanfu

CN
汉服



EN
Cheongsam

CN
旗袍



EN
Chinese costume

CN
中式服饰



EN
Chinese dress

CN
中式礼服



EN
Wuxia

CN
武侠



EN
Chinese phoenix

CN
凤凰



EN
Kungfu

CN
功夫



EN
Kunqu opera

CN
昆曲





EN
Cloisonne

CN
景泰蓝



EN
Porcelain

CN
瓷器



EN
Embroidered

CN
刺绣



EN
Jade

CN
玉



EN
Chinese pavilion

CN
中式亭



EN
Plum flower

CN
梅花



EN
Forbidden city

CN
紫禁城



EN
Peony

CN
牡丹



SPECIAL

15+

其他特效

Other SPECIAL effects are usually placed at the end of all prompts. These typically include rendering engines, color correction, and other content.

其他特效往往放在所有prompt的最后。通常包括渲染引擎、色调矫正等内容。





EN

Unreal engine

CN

虚幻引擎



EN

Octane render

CN

Octane渲染



EN

Maxon cinema 4D

CN

C4D渲染



EN

Quixel megascans render

CN

QM渲染



EN

Corona render

CN

Corona室内渲染



EN

V-ray

CN

V-ray渲染



EN

Architectural visualisation

CN

建筑渲染



EN

Dramatic contrast

CN

戏剧性对比度





EN
Gold and black
tone

CN
黑金色调



EN
White and pink
tone

CN
粉白色调



EN
Red and black
tone

CN
红黑色调



EN
Neon shades

CN
霓虹氛围



EN
Rich color

CN
鲜艳



EN
Monotone

CN
单色



EN
The low-purity
tone

CN
低纯度色调



EN
The high-purity
tone

CN
高纯度色调





THIS IS NOT THE END...

